



Gleich nebenan

Frühe Malerei von Marina Klett



Gleich nebenan

Ich malte was, das Du jetzt siehst, und das ist Steglitz!

Gleich nebenan sind Gebäude, die man kennt und kaum noch wahrnimmt, gleich nebenan sind noch Abenteuer zu entdecken, gleich nebenan entwickelt sich was Neues.

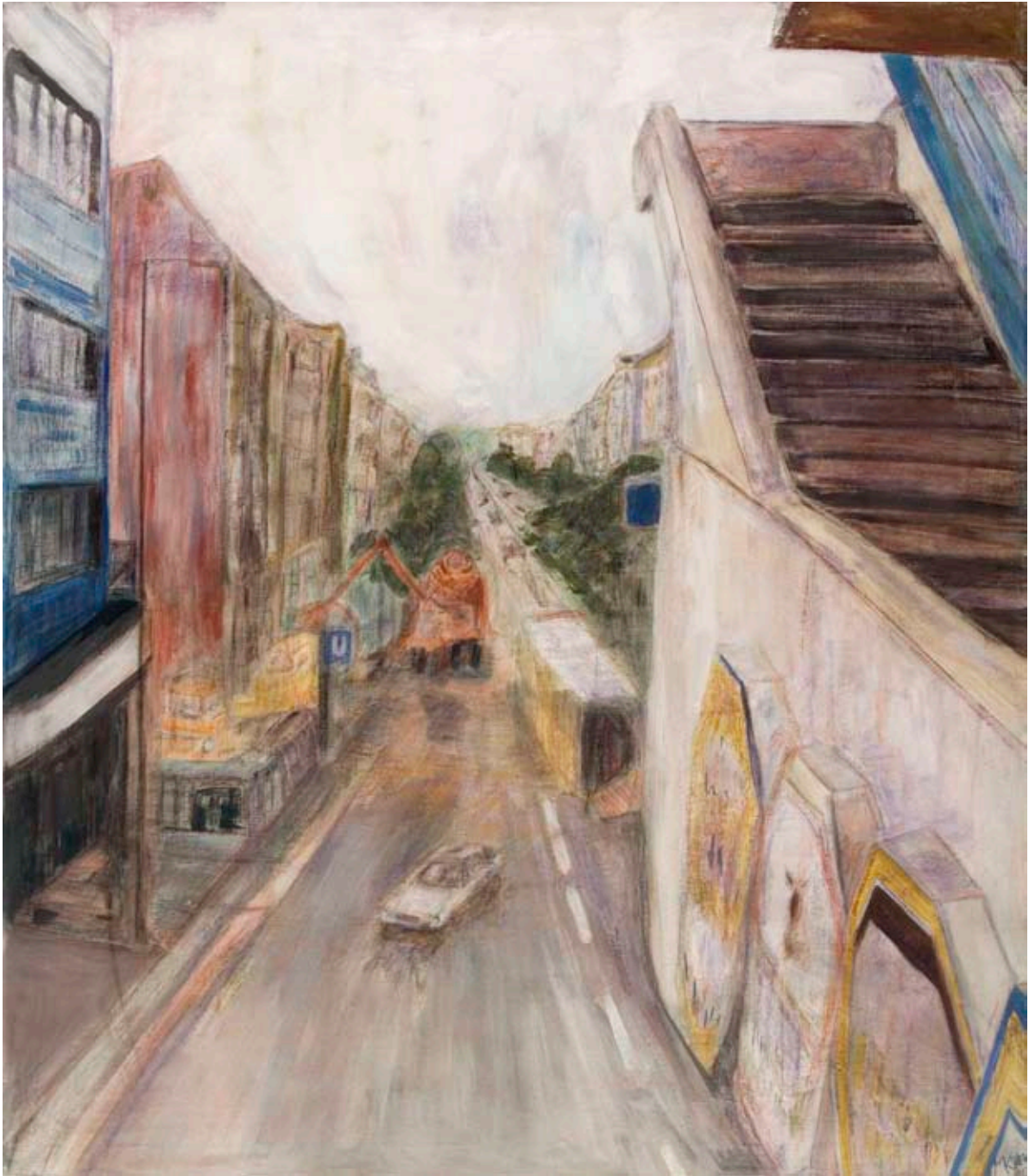
Seit Jahren liegen meine frühen Bilder im Keller. Ich staubte sie ab und fragte mich, ob ich sie einmal ausstellen sollte? Und ich erfahre so ganz nebenbei, dass gleich nebenan, an einem ziemlich versteckten Ort PRIMOBUCH mit einer Galerie schon seit einem Jahr besteht. Nichts wie hin! Ein kleines Paradies in einer ruhigen Gegend, mit antiquarischer Bibliothek, und dazu noch Bilder! Das ist was für Entdecker.

Beim Motiv „Fichtenberg, aus Dahlem gesehen“ hat sich in den letzten Jahren einiges verändert. Und der „Bierpinsel“ war doch mal rot gestrichen; anbei die große Baustelle. In der Körnerstraße befand sich eine Tennishalle, gleich gegenüber dem Stadtbad. „Südende“ konnte ich damals nur impressionistisch empfinden. Das „Wrangel-Schlösschen“ war noch nicht denkmalgeschützt renoviert, bevor es zum „Beyme-Schlösschen“ umbenannt wurde.

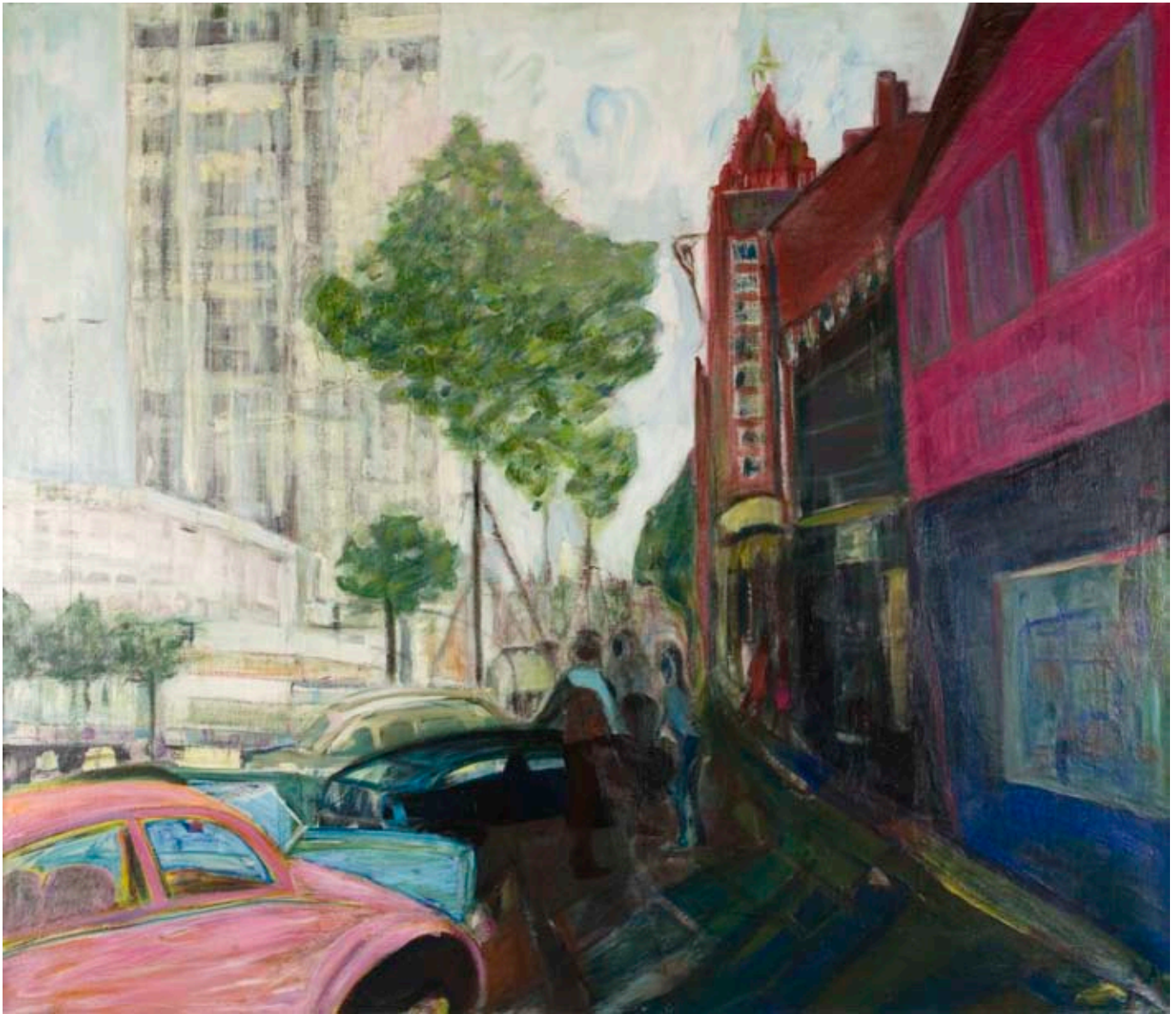
Ja, das Leben ist Veränderung. Zurückerinnern ist aber auch schön.

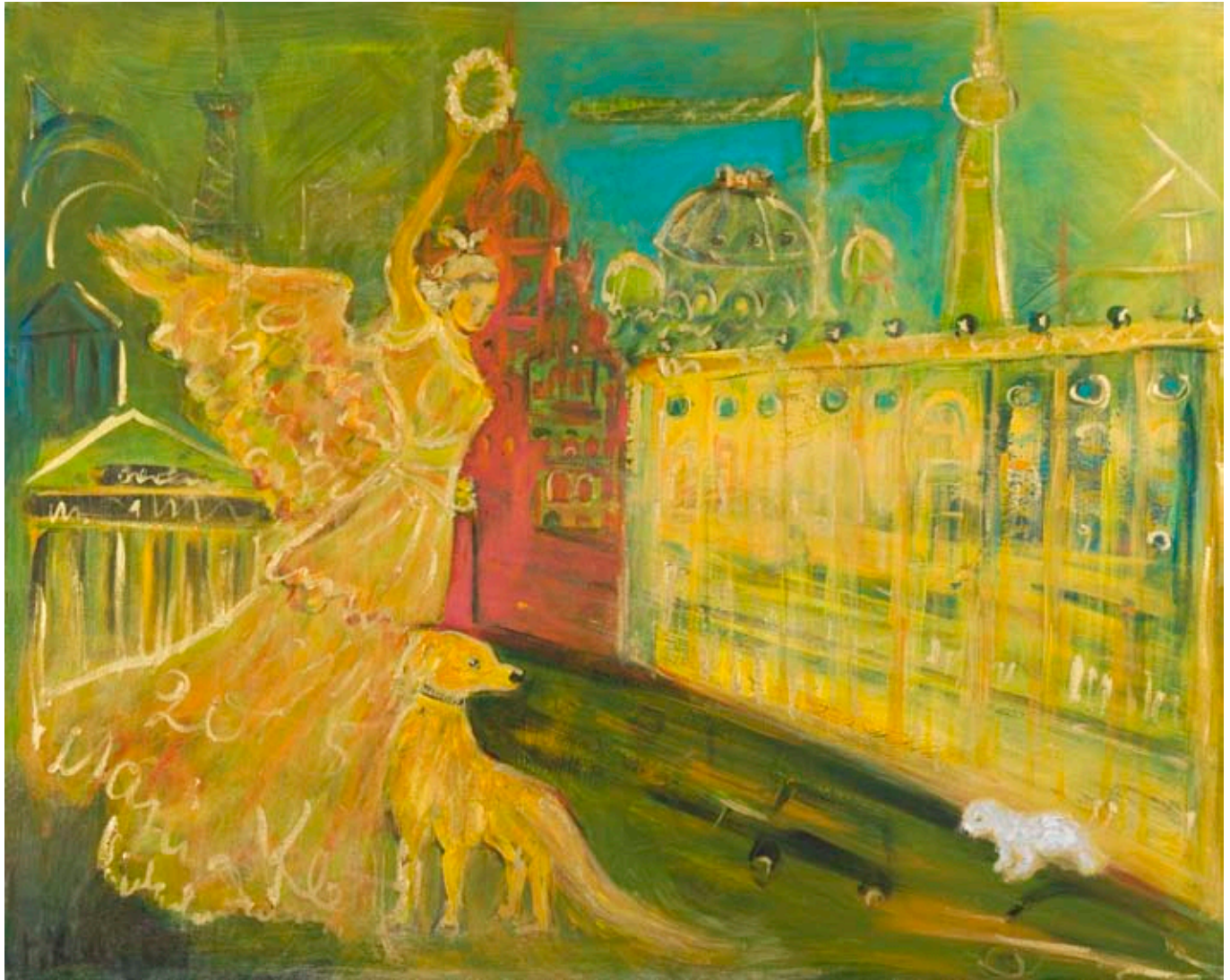
Marina Klett, Januar 2016













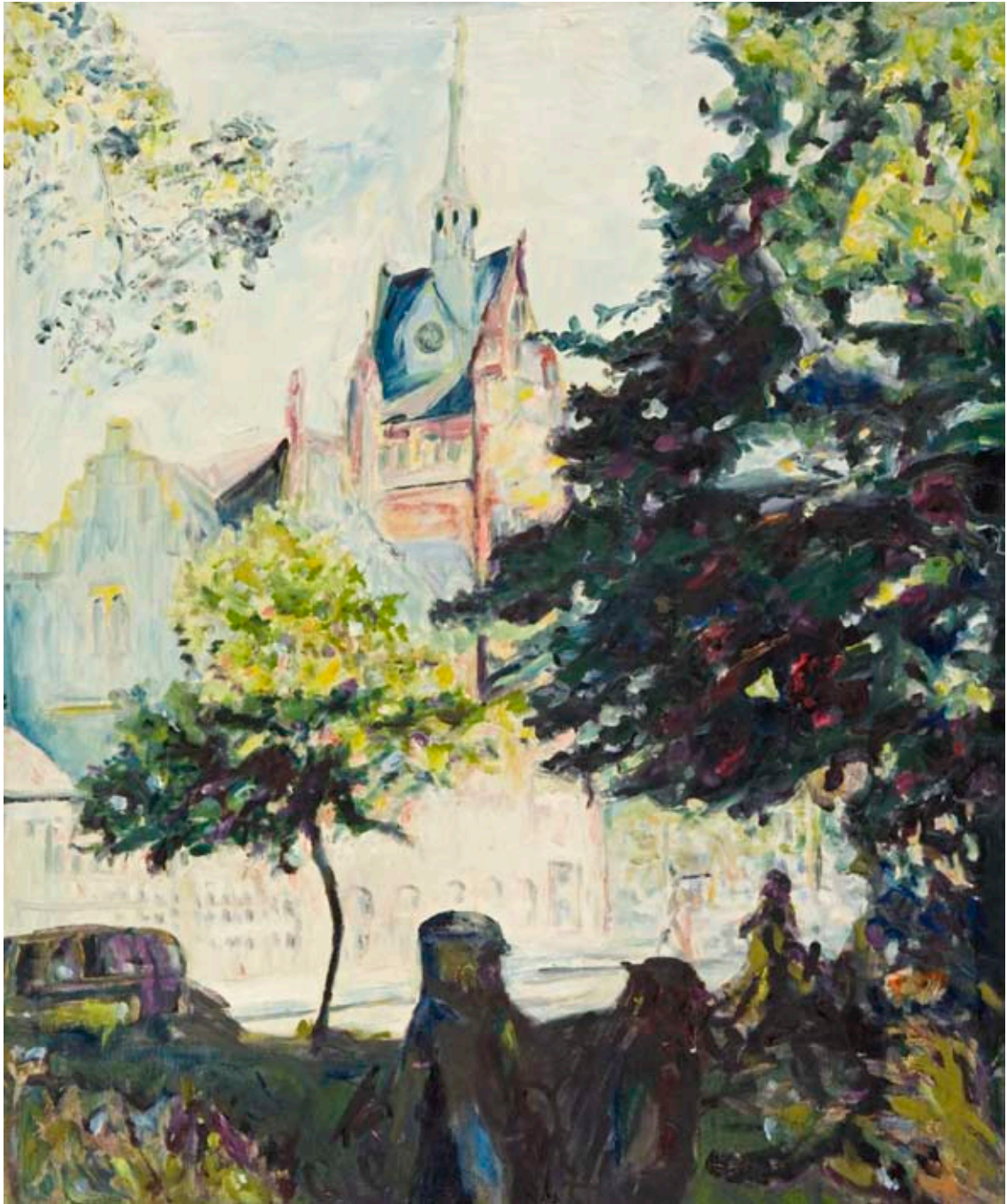










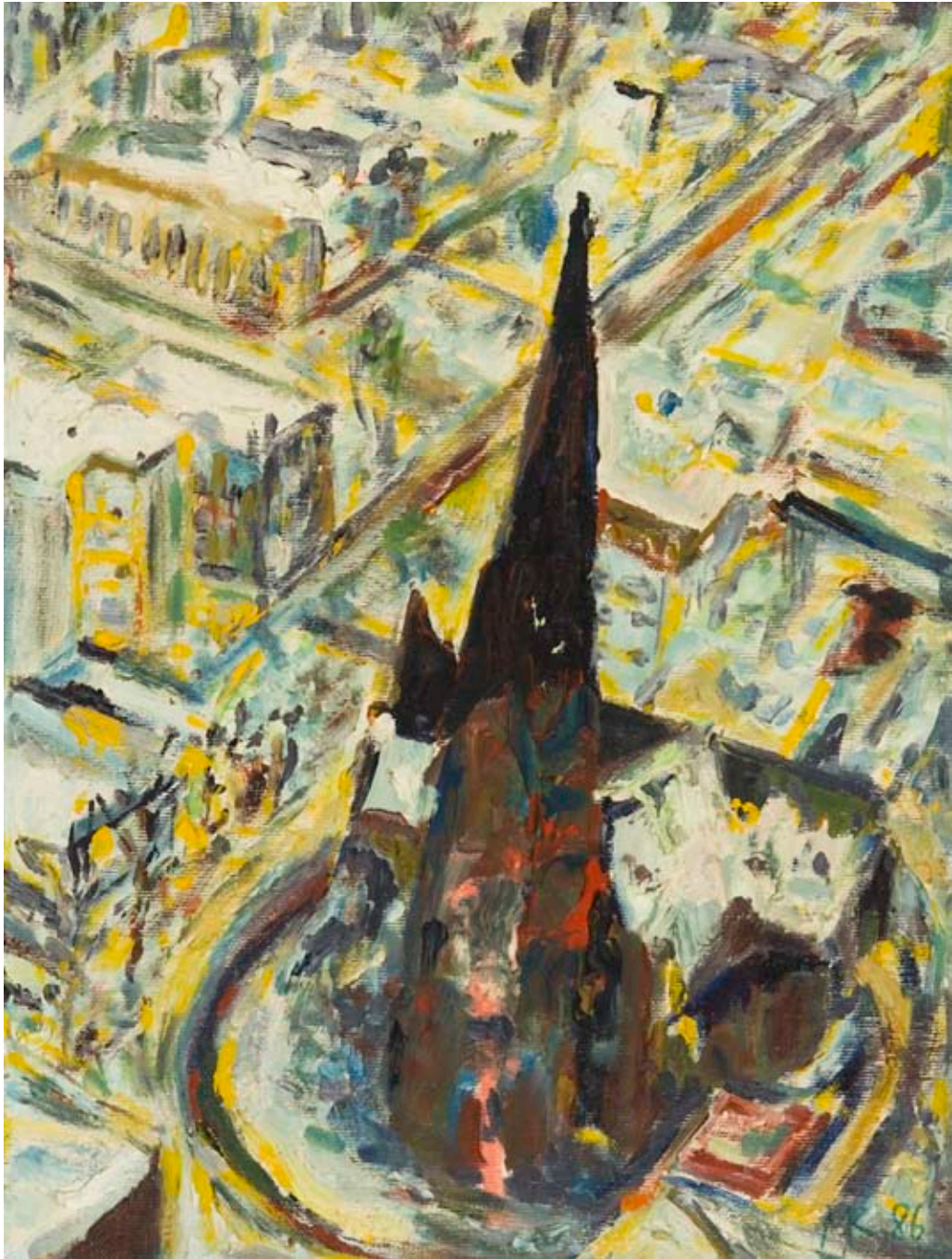


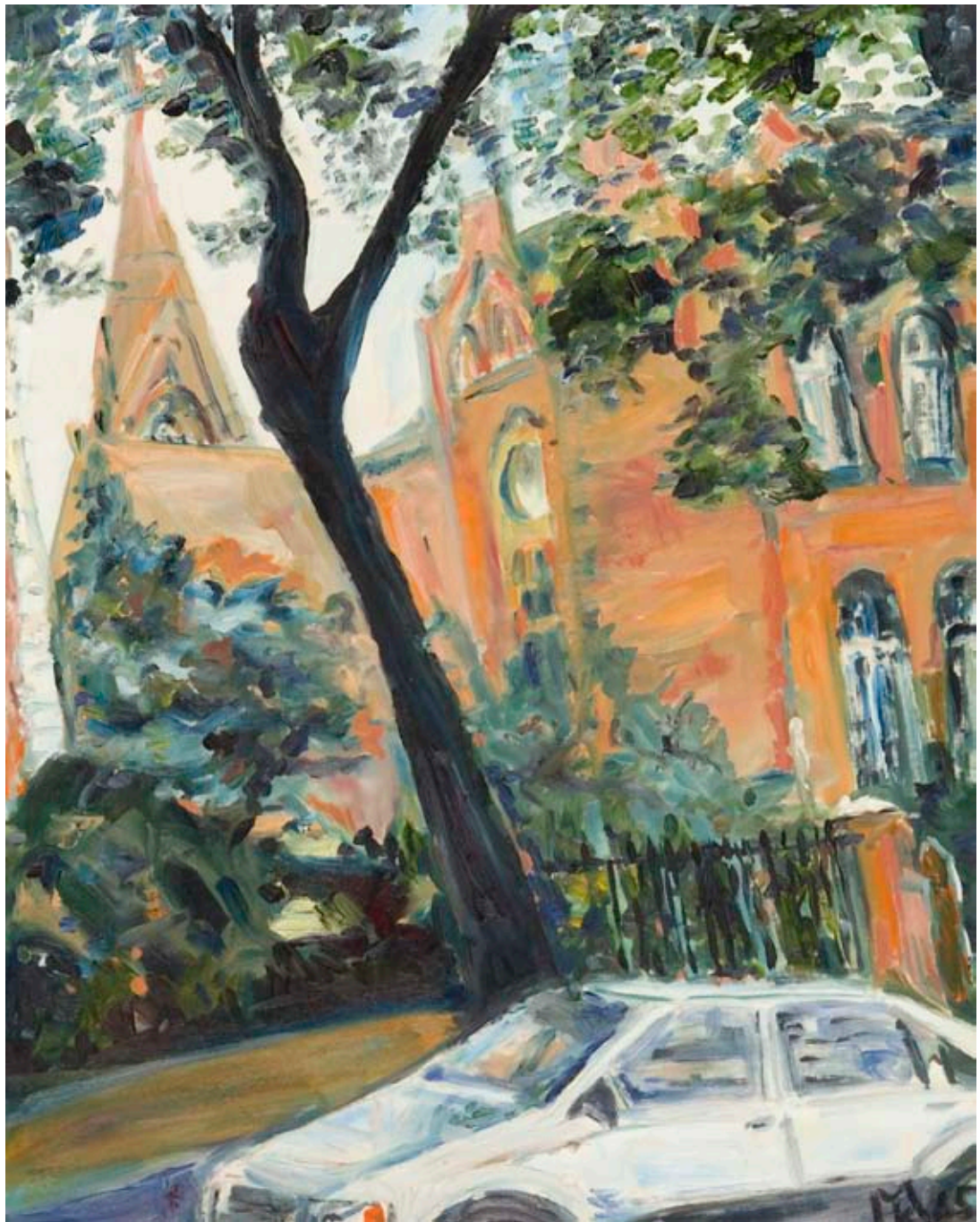


Gleich nebenan

- ... wohnen Freude und Leid.
- ... biss NENAs Hund meine Mutter ins Bein.
- ... kam ich mit mit sieben Jahren zum ersten Mal auf den Fichtenberg und glaubte, es seien die Alpen.
- ... beauftragte das Gartenbauamt meinen Onkel, die Bäkequelle einzufassen.
- ... ermordete ein Akademiker seine Schwiegermutter.
- ... schrieb KAFKA viele, viele Liebesbriefe.
- ... griff ein Uhu eines Abends den Schauspieler Grothusen senior vor seiner Haustür an.
- ... spielte ein Jugendlicher an der Gasleitung im Keller und brachte das Haus zum Einsturz.
- ... gab der sechste BEATLE Gibson Kemp seine erste Pressekonferenz.
- ... lebte ein berühmter Filmproduzent und später, im Nachbargrundstück ein weiterer.
- ... leben auch heute interessante Leute.

Gleich nebenan ist mein liebster Ort, meine Heimat.

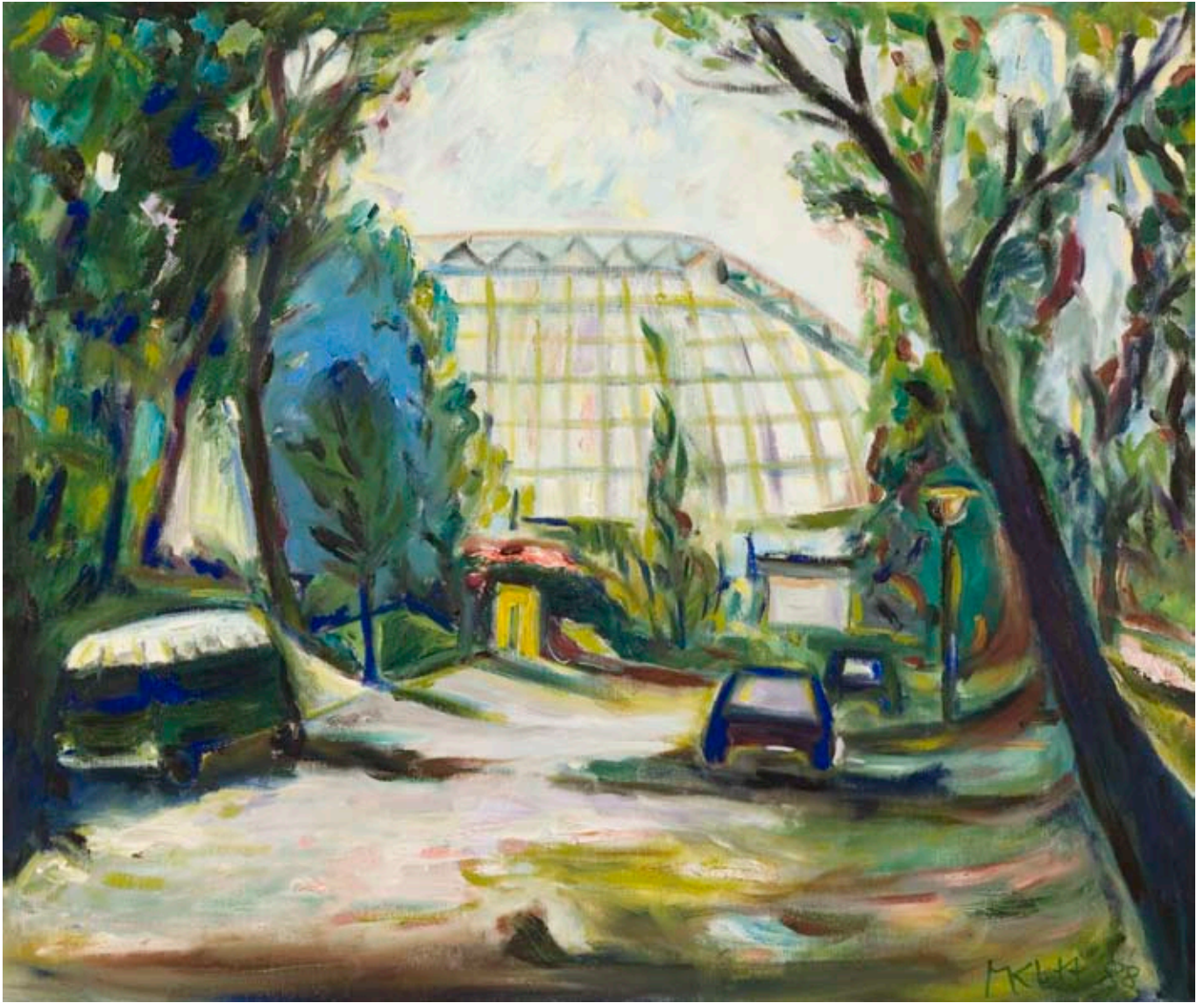




















- Curriculum Vitae**
- 1944 geboren in Oberstdorf/Allgäu,
lebt in Berlin und Griechenland
- 1967-1975 Stewardess, Mitarbeit in der Filmproduktion
Werner Klett, Trick/Cutting
- 1980 Auseinandersetzung mit der Malerei an der Hochschule
der Künste Berlin und an der Volkshochschule in Berlin
- 1985 Gründung der Malerinnengruppe „Die Raupe“,
Teilnahme an den Steglitzer Kunsttagen, FBK, Kunstämter,
Galerie Kusian, AWO, Galerie 333/Helmstedt, Kiriath Bialik/
Israel, Wroclaw/Polen, Sommerakademien in Berlin,
Kunstmärkte im Botanischen Garten Berlin,
Oldtime-Gala im Schloss Liebenberg
- Einzelausstellungen**
- 1990 Jerxheimer Kunstverein, Niedersachsen
- Galerie Kastro, Monemvasia/Griechenland
- 2010 Kunstverein Erika, Lakonien/Griechenland
Kunstverein Neapoli/Griechenland
„Art Kurkula“, Peloponnes/Griechenland
Info-Box, Potsdamer Platz, Berlin
Grand Marche, Berlin und Hamburg
ACS-Galerie, Basel/Schweiz
Galerie Riehen, Schweiz
- 2011 Hanse Art, Bremen
- 2015 „Berlin | Monemvasia“ Kunstammer Friedenau, Berlin
- 2016 „Gleich nebenan“ Primobuch Galerie & Antiquariat, Berlin
- Auftragsarbeiten**
- Hotel Präsident, Bonn, Hotel Viktoria, Neuss
Hotel Entenfang, Hannover
Hotel La Colina, Grächen-Wallis, Schweiz
- Werke in Privatbesitz**
- Deutschland, Dänemark, Norwegen, Schweden,
England, Holland, Belgien, Frankreich, Luxemburg,
Schweiz, Österreich, Italien, Griechenland, USA,
Kanada, Australien und Japan
- Druckwerke**
- „Discover Monemvasia“, Ellie Emke, Athen 1990.
Cover und Zeichnungen in „Ausflüge um Monemvasia“,
Ellie Emke, Athen 1995.
„Monemvasia erleben“, E. Emke, Athen 2000, Lychnos Ltd.





Verzeichnis der Abbildungen

Nummer	Titel	Technik	Jahr	Maße H x B
Vorderseite	Arno-Holz-Straße*	Acryl/Kreide/Nessel	1988	75 x 80 cm
01	Vorm Bierpinsel	Acryl/Kreide/Nessel	1984	80 x 60 cm
02	Unterm Bierpinsel	Acryl/Kreide/Nessel	1985	150 x 130 cm
03	Körnerstraße	Acryl auf Nessel	1984	130 x 150 cm
04	Schloßstraße	Acryl auf Nessel	1986	130 x 150 cm
05	Am Einkaufsschloß	Öl auf Nessel	2008	80 x 100 cm
06	Hinterm Forum	Acryl auf Nessel	1985	130 x 150 cm
07	Paulsenstraße	Öl auf Leinwand	1988	50 x 60 cm
08	Fichtenberg	Öl auf Nessel	1989	100 x 120 cm
09	Beyme-Schlösschen	Öl auf Nessel	1987	125 x 150 cm
10	Carstengrab	Öl auf Nessel	1988	100 x 120 cm
11	Steglitzer Impression	Öl auf Leinwand	1990	60 x 50 cm
12	Vorm Rathaus	Öl auf Leinwand	1988	60 x 50 cm
13	Dorfkirche Lankwitz	Öl auf Karton	1988	72 x 93 cm
14	Matthäuskirche	Öl auf Leinwand	1986	40 x 30 cm
15	Gemeindehaus	Öl auf Leinwand	1985	50 x 40 cm
16	An der Bornstraße	Acryl auf Nessel	1987	65 x 55 cm
17	Kunst-Villa	Acryl auf Nessel	1986	65 x 55 cm
18	Am Titania-Palast	Öl auf Nessel	1989	40 x 50 cm
19	Großes Palmenhaus	Öl auf Leinwand	1988	50 x 60 cm
20	Käseglocke	Öl auf Leinwand	1989	50 x 60 cm
21	Südende	Öl auf Leinwand	1985	50 x 60 cm
22	Blick zum Fichtenberg	Öl auf Karton	1983	30 x 40 cm
23	Belvedere	Aquarell/Kreide	1988	35 x 50 cm
24	Stadtmeerfrau	Acryl auf Rollo	2005	175 x 95 cm
25	Baustelle Steglitz	Acryl auf Rollo	2005	175 x 95 cm
Rückseite	Berlin-Tiger*	Öl auf Nessel	2015	92 x 104 cm

*Ausschnitt



Copyright: ©2016 by Marina Klett • Tel.: +49 (0)30 791 94 92
E-Mail: MKlettV@gmx.net • Internet: www.marinaklett.de
vertreten bei der Bridgeman Art Library • www.bridgemanimages.com
Gestaltung und Fotografie: Philipp Langer • Internet: www.kunstzeit.eu
Herstellung: Frick Kreativbüro und Online-Druckerei e. K., 86381 Krumbach